

Présentation

Partez à la découverte du patrimoine : croix, calvaires, fontaines et anciennes fermes des Vosges Saônoises agrémentent ce circuit qui chemine entre les hameaux disséminés dans la commune. Tout au long de ce circuit vous bénéficierez de nombreux points de vues sur les vallées et les paysages environnants. Pistes de ski de fond à proximité. Possibilité de restauration au col du Mont de Fourche (la Rosière) et à Corravillers.



La petite charte du randonneur

- Respectez le tracé des sentiers en suivant le balisage. N'utilisez pas de raccourcis afin de limiter le piétinement de la végétation et l'érosion.
- Ne faites pas de feu et ne fumez pas dans les bois ou à proximité des lisières et des broussailles.
- Respectez les lieux que vous traversez, refermez les barrières après votre passage, ne cueillez pas les fruits sur les arbres, ni les fleurs le long des chemins.
- Tenez les chiens en laisse. Ils peuvent provoquer des dommages ou être victimes d'accidents.
- Restez discret, pensez aux riverains, aux autres utilisateurs de la nature et à la sérénité des lieux traversés. Observez la faune et la flore sans les toucher.
- Ne laissez ni trace de votre passage, ni déchets.
- Tenez compte des consignes des chasseurs pendant les périodes de chasses traditionnelles. Se renseigner auprès des communes.



Pour tout renseignement, contactez :

L'Office de Tourisme
03 84 49 32 97
offaucogney@les1000etangs.com
www.les1000etangs.com

CCME
Maison de Pays
70310 Faucongy
03 84 49 34 03
info@cc-1000etangs.fr
www.cc-1000etangs.fr

Circuit Rando

La Rosière > circuit pédestre > « Circuit Le Roséria »

Circuit Le Roséria

fos pratiques - infos partiqui

PARCOURS : 10 km
DÉNIVELÉ (positif cumulé) : 224 m
DURÉE : 3h00
DIFFICULTÉ : Facile
Départ : Mairie



CIRCUIT Points de passage

Suivre le balisage :
cercle et flèche jaunes



5 La Croix de la Rouelle

Nous atteignons la croix de la Rouelle, la plus originale de la commune et sans doute la plus ancienne. D'origine celtique, le cercle entourant les branches de la croix représenterait Belém le soleil.



6 Vastes panoramas

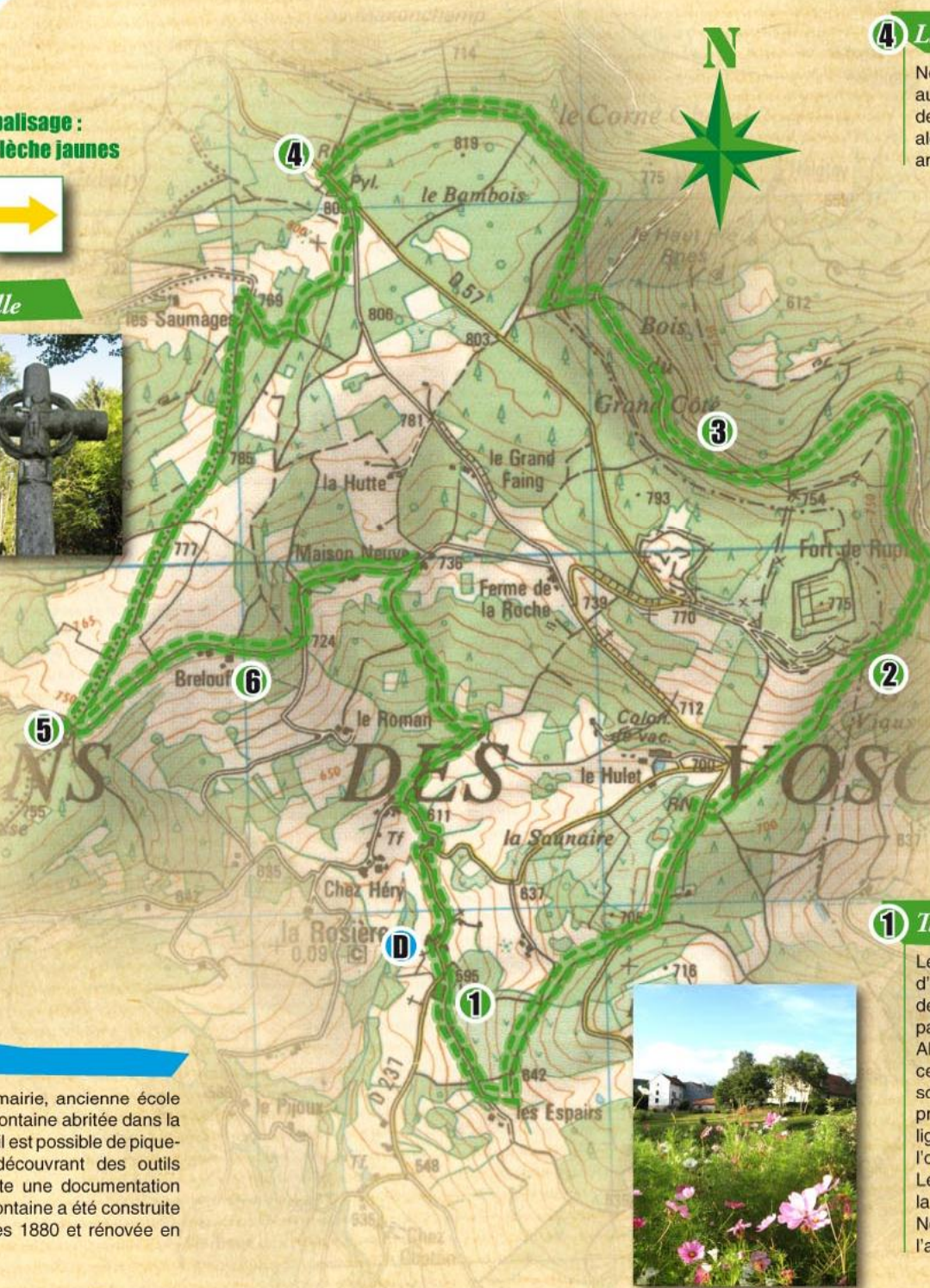
Nous retrouvons le goudron pour traverser les lieux dits Breloufle, maison Martin, maison neuve. Le paysage est ouvert, vue unique sur les ballons d'Alsace et de Servance et nous prenons conscience de l'habitat dispersé de la commune.

Le retour se fait par le sentier de l'Echoé jusqu'à la maison des associations. Il est alors possible d'apprécier sur des panneaux explicatifs la vie de la commune ainsi que la faune et la flore de nos Vosges Saônoises.

D Départ

Au départ de la mairie, ancienne école rénovée avec sa fontaine abritée dans la halte touristique, il est possible de pique-niquer tout en découvrant des outils d'autrefois et toute une documentation sur la région. La fontaine a été construite autour des années 1880 et rénovée en 1999.

Possibilité de télécharger le circuit sur :
www.cc-1000etangs.fr



4 La Croix du Geai

Nous arrivons alors au point culminant de la commune 809m au lieu dit la Croix du Geai. Le chemin descend sur le hameau des Saumages avant de suivre la ligne de crêtes. La vue est alors illimitée jusqu'aux Alpes Bernoises et même, par temps anticyclonique hivernal, jusqu'au Mont Blanc.

3 Abords du Fort de Rupt

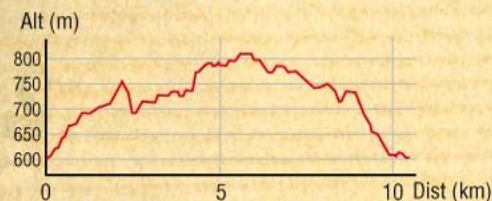
En suivant le chemin forestier limitrophe du département des Vosges, nous contournerons tout le site du Fort de Rupt, en surplomb de la vallée de la Moselle.

La forêt de sapins est majestueuse et laisse entrevoir des panoramas grandioses sur la vallée. Suivant les saisons, il n'est pas rare d'apercevoir un chevreuil ou un pic noir, et pour les plus observateurs de découvrir une touffe de lycopeses.

2 Vue sur la vallée de la Moselle

La vue sur la vallée de la Moselle et les ballons des Vosges est saisissante. Au sommet de la grimpette, se situe le terrain militaire du Fort de Rupt construit en majorité sur la commune.

Profil topographique du circuit



1 Table du partage

Le circuit monte derrière le bâtiment communal, passe près d'une œuvre insolite La Table du Partage : une grande dalle de granit 200x160 cm, une face sciée, l'autre brute, portée par des blocs de mélèze sculptés en guise de piétement. Aléatoirement disposés en cercles concentriques autour de cette table, des tabourets-bornes de différentes grandeurs sont une invitation à s'asseoir. Une ligne bleue gravée en profondeur sur toute la surface de la table symbolise la ligne de partage des eaux. La conception et la réalisation de l'œuvre sont de Francis Cuny et de Franck Morzuch.

Le sentier grimpe ensuite à couvert d'une haie jusqu'à la départementale 57 suivie sur une centaine de mètres. Nous rejoignons alors la GR7 qui nous mène aux ruines de l'ancienne ferme de Bethléem.

